

## MISE EN SERVICE DE VOTRE BALISE iGPS : FMB010



### A-Installation de la carte SIM

Nota : Si vous avez opté pour la balise avec carte SIM incluse votre balise est livrée prête à fonctionner, vous pouvez passer directement au point B.

Vous devez commander une micro SIM auprès de votre opérateur GSM. Chez Free vous devez commander une mini/micro SIM, en fait il s'agit d'une mini SIM mais elle est pré-découpée et vous pouvez extraire la micro SIM.

**Assurez-vous que votre carte SIM n'est pas protégée par un code PIN.**

Attention les cartes SIM Free mobile par défaut sont protégées par un code PIN = 1234.

Installez votre carte SIM dans un téléphone portable. Lorsque vous allumez votre téléphone si aucun code PIN ne vous est demandé tout va bien, sinon rentrez le puis à l'aide des options de votre téléphone ôtez la protection par code PIN.

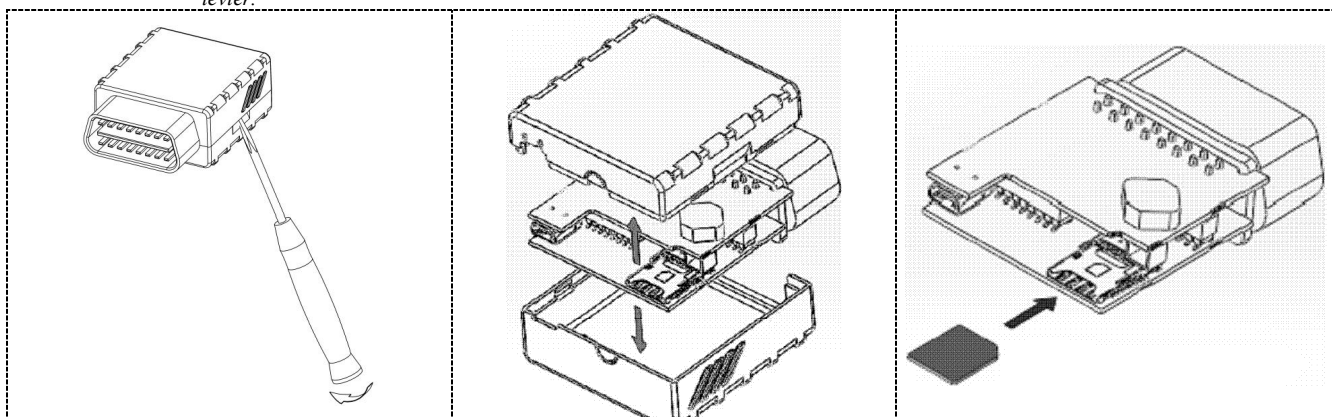
Si votre carte SIM ne possède pas de code PIN vous n'avez rien à faire.

1 : Démontez les capots

*Utilisez si besoin un tournevis plat en guise de levier.*

2 : Retirer les capots

3 : Insérer votre carte micro SIM  
et replacer les capots



### Particularités concernant l'opérateur Free mobile

Si vous utilisez le forfait à 2€/mois de chez Free assurez-vous, via [votre espace abonné web Free](#), que l'option DATA est bien active, sinon votre balise ne fonctionnera pas.

### B-Installation dans le véhicule

Pour connaître l'emplacement de la prise ODB suivant votre modèle de véhicule :

<http://www.outilsobdfacile.fr/liste-vehicule-compatible-obd2/>

Vous avez juste à connecter votre balise sur la prise. Si la balise gêne le remontage d'un éventuel cache vous pouvez utiliser le connecteur fourni qui permet de déporter la balise.

**Bonne utilisation !**